

# 建材情報交流会

- 建築材料から”環境“を考える -

## 第9回 安全・安心 PART - 防犯

# 「ガラスの防犯性」

(社)日本建築材料協会 技術委員会  
藤原工業(株) 技術部  
部長 伊原 明男

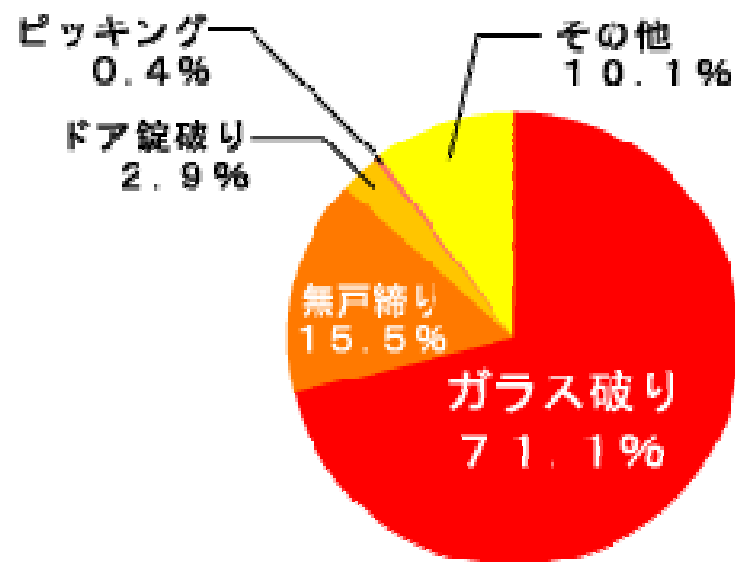
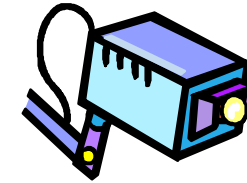


# 藤原工業(株)概要

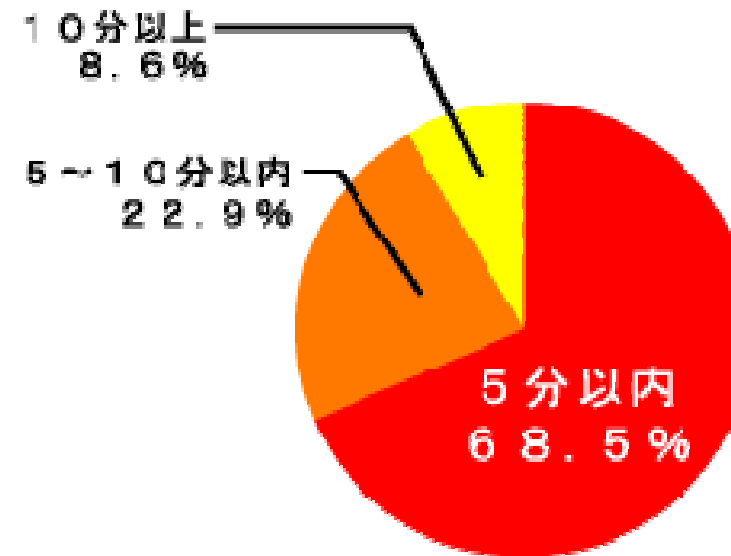
- 創業:昭和2年(77年)
- 社員数:100名
- 所在地:大阪市淀川区
- 当社製品:
  - 防犯ガラス;ロブガード
  - 光触媒防汚ガラス;ピュアクリーン
  - 防音ガラス;セレナーデ
  - 間仕切り用ガラス;カレード
  - ベランダ用ガラス;ベラミ
  - スリップ防止ガラス;スリップガード
  - 耐火ガラス;ブレースオフ



# 空き巣の侵入経路と時間

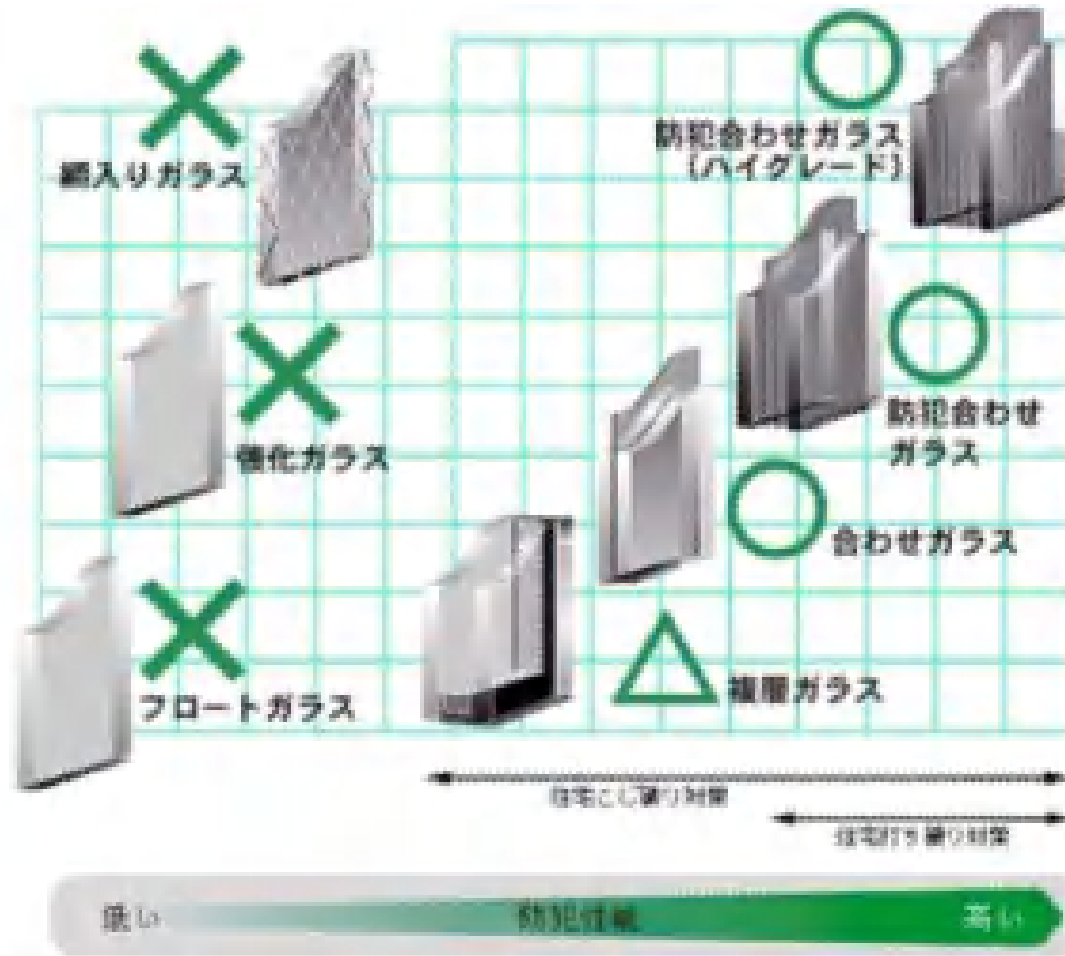


平成14年 / 警視庁ホームページ「安全な暮らし」より



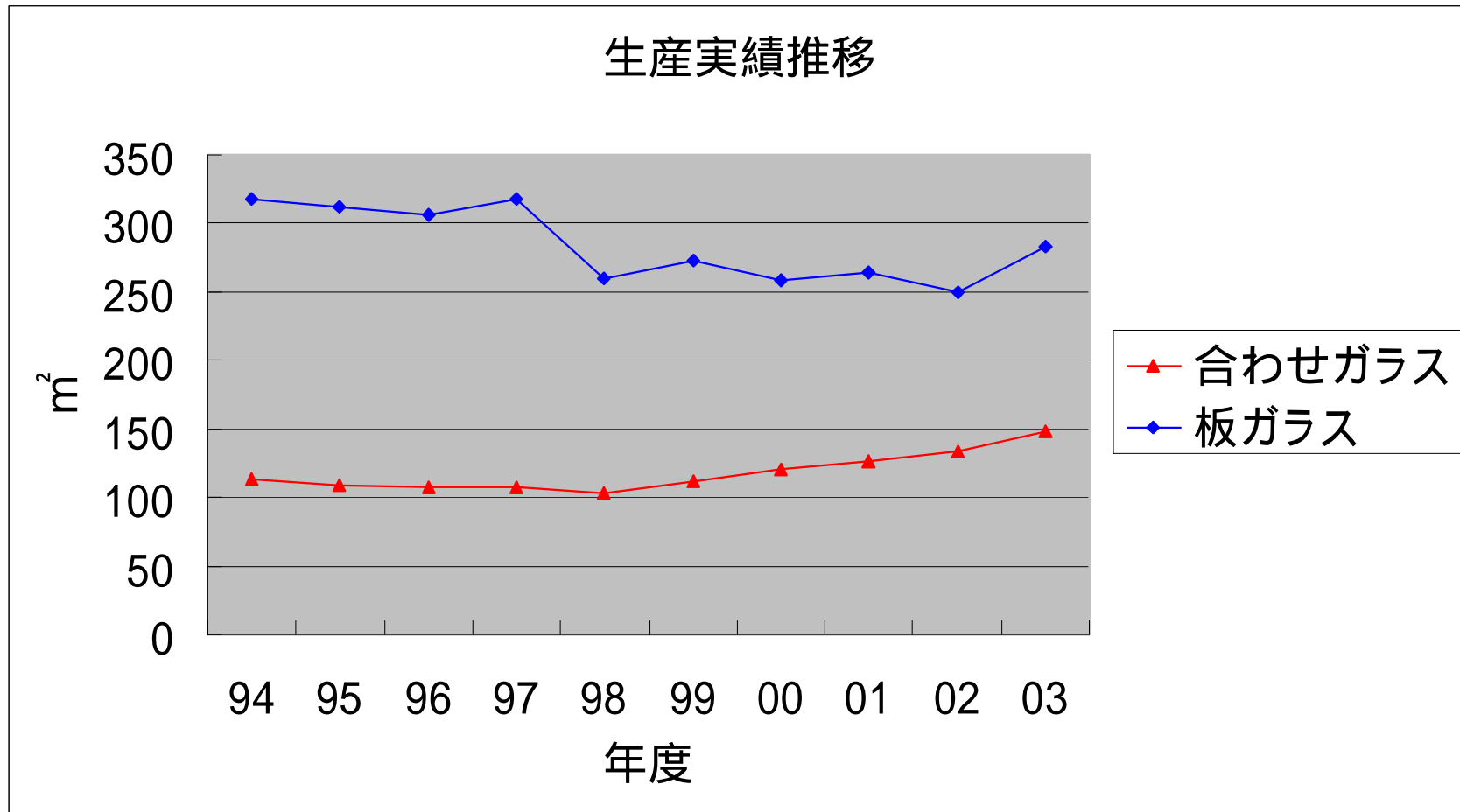
(財)都市防犯研究センター「JUSRIレポート」より

# 防犯ガラス品種



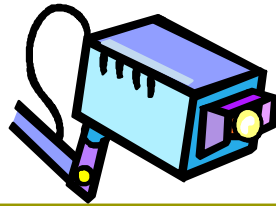
都市防犯研究センター 住まいの防犯点検・防犯改修より

# 生産実績比較表



板硝子協会 生産実績推移表 より

# 侵入手口

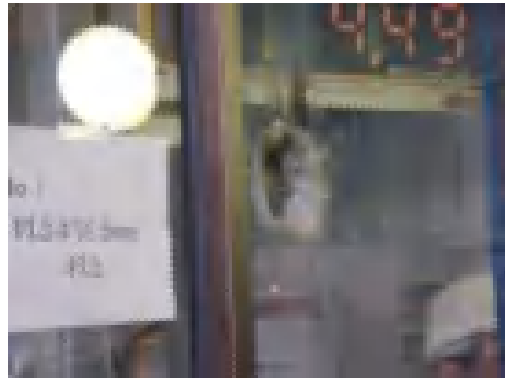


<b>打ち破り</b> 破壊音をあまり気にせずにガラスを破壊し、住人や警備員が駆けつける前に、数分で目的を達成しようとする こと。	<b>小型道具使用(小開口)</b> ポケットに入れて持ち歩ける 軽量のドライバー、 ペンチスパナなど。	住宅対象
	<b>中型道具使用(小開口)</b> コートの下に忍ばせたり、 小型パック等にいれたりして 運べる小型のバール、 プライヤー。	住宅・店舗事務所対象
	<b>大型道具使用(小開口)</b> 小型のバッグ等で運ぶことが 困難な大型のバール、 ハンマーなど。	店舗事務所対象
<b>こじ破り</b> ドライバーなどで音を出さないように ガラスを破壊し、まわりに気づかれ ないように、密かに侵入しようとする こと。	<b>小型道具使用(小開口)</b> ポケットに入れて持ち歩ける 軽量のドライバー、 ペンチスパナなど。	住宅対象

# 警察庁認定性能試験方法

---

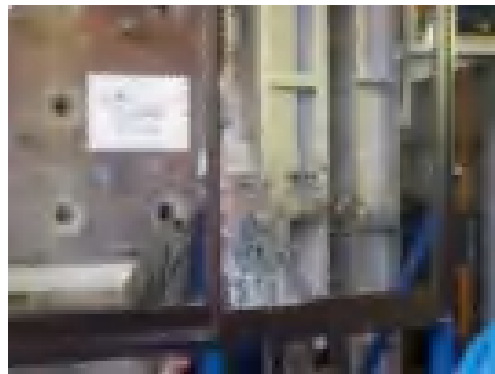
焼き破り試験



打ち破り試験



こじ破り試験



# 警察庁認定防犯ガラス構成

---

- ロブガード30 : P3+PVB30mil+P3
- ロブガード60 : P2.5+PVB60mil+P2.5
- ロブガードLT : P2.5+PET250 $\mu$ +P2.5
- ロブガードX : P2+PC2+P2
- ロブガードX2 : P3+クリアフィット+PC3

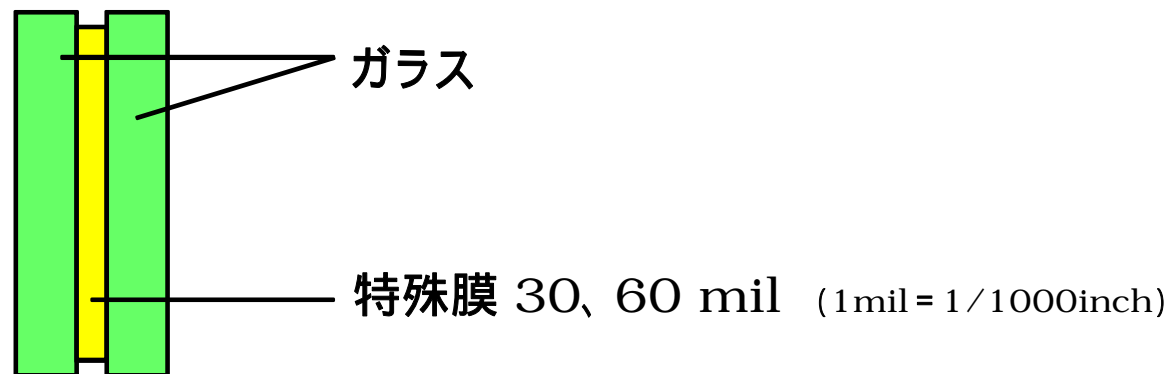




# ロブガードの構成1

---

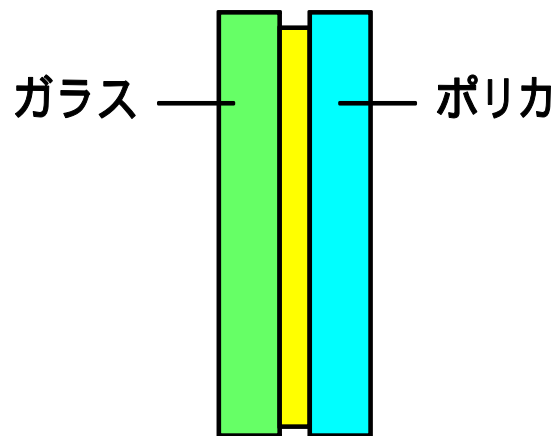
- ロブガード30: ドライバーでの窓やドア、シャッターのこじ破りに効果的。
- ロブガード60: マンションや店舗でのこじ破りはもちろん、小型ボールを使った打ち破りにも効果的。



# ロブガードの構成2

- ロブガードX、X2:高性能防犯ガラス

ロブガードX2



ロブガードX

